

全国へ秋田・田沢湖の旬々をお届けします。

山のはちみつ屋新聞

冬号

NO.61

有限会社ビーステップ

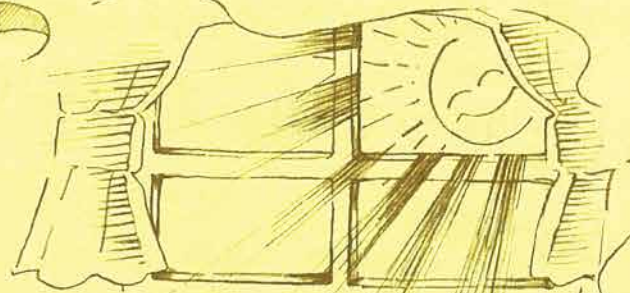
ごあいさつ

冬の澄んだ空気に

差し込む光が朝を告げます。

ぬくぬく温かいお布団が

恋しい季節となりました。



皆様いかがお過ごしですか？

黒トリュフスリはちみつ

塩キャラメルハニー



トリュフ特有の大人な味わい!

CHEESE

RICH

秋田県男鹿産!



OGAI SALT



CARAMEL

ハンガリー産アカシヤはちみつにフランス産黒トリュフを入れたはちみつ加工食品です。はちみつの程よい甘さに黒トリュフ由来の香味が口の中に広がるクセになる新感覚な商品です(^ ^)

使用している黒トリュフはミシュランシェフが採取し、厳選したフランス産黒トリュフを使用しています。

＜オススメの食べ方＞

- フランスパンにオリーブオイルといっしょに!
- ホンザヤスやワッペン、チーズにかけたり、サラダのドレッシングのアクセントにも!
- ステーキや焼き肉のたれとしてもオススメです!

はちみつにキャラメルを混ぜて、秋田県男鹿半島の塩を添加することで塩入キャラメルハニーができました。キャラメルの濃厚な甘さとはちみつのやさしい甘みが、程よい塩味で引き立ちます。

＜美味しい食べ方＞

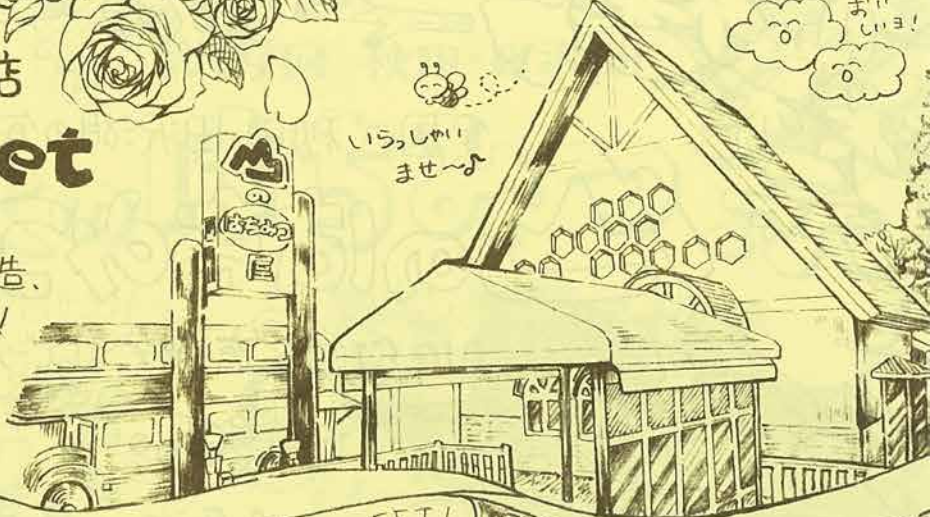
- 牛乳に混ぜてあさりキャラメルハニーラテ♪ (豆乳でもGood!ホットの場合は60℃~70℃に温めて)
 - アイスクリームのトッピングに
 - プリンのキャラメルやパンケーキなどお菓子作りにも!
- ※はちみつを使用していますので、1才未満の乳児には与えないで下さい。

山のほちみつ屋の はちみつスイーツ店

Honey Bouquet

ハニークーケ

はちみつを使用したスイーツを製造、
店頭&一部通販にて販売中!!
店内にはイートインスペース、
テラス席もあります。ゆくり
おかつろぎください♪



SWEET!

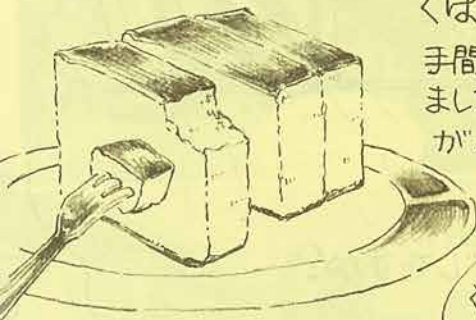


店舗限定

はちみつを使った甘いスイーツ

〈はちみつたっぷりカステラ〉

手間ひまかけて、じっくり丁寧に焼き上げました。はちみつの上品な甘さと香りがふわっとやさしく広がります。



〈はちみつプリン〉

アカシヤはちみつと生クリームを贅沢に使用したとろ〜りなめらかな口溶けのプリンです♪



クリーム層、プリン層はちみつソース層の3層が美味しさのヒミツ!

店舗限定

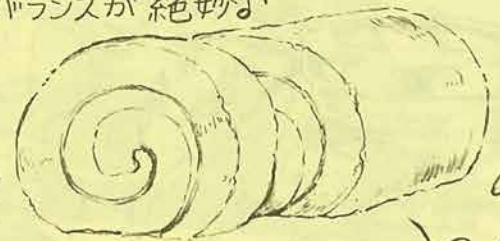
〈はちみつシュークリーム〉

なめらかなはちみつクリームをさくふわシュー生地につるり詰め込みました♪



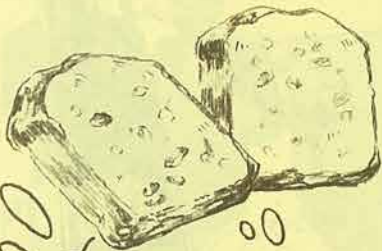
〈はちみつロールケーキ〉

ほろほろほどける食感のスポンジと甘さ控えめのはちみつクリームのバランスが絶妙♪



〈ハニーパウンドケーキ〉

はちみつとフルーツのやさしい甘さとふんわり食感が特徴のパウンドケーキです。ちょっとしたギフトにもオススメ♪



はちみつスイーツを作っているスタッフご紹介!

まだ紹介できていなかったスタッフ3名です!

よろしくお願いします!

- 【質問内容】①趣味
②オススメの商品 ③一言



◀ 佐藤 民子
サトウタミコ

② コーヒー好きの方にははちみつロールケーキが最高です!

① TVドラマ鑑賞。韓国ドラマのチ・チャンウクにハマリ中。

③ たくさんのお客様と接するので、視野が広くなり心身共に健やかで充実しています。毎日、感謝・感激ありがとうございます!

◀ 熊谷 惟吹
クマガイ イブキ

- ① ゲーム・絵をかくこと。
② はちみつプリンがおすすめです!
③ お客様に喜んでもらえるようにこれからも笑顔で頑張りたいです!



◀ 藤原 茜
フジワラ アカネ

- ① 音楽鑑賞・ラーメン食べ歩き。
② 何と言ってもカステラ! 家族みんな大好きです。
③ 近くにお越しの方はぜひお立ち寄り下さい!



ミツバチの“毒”は“乳ガン細胞”を死滅させる!?

日本でも昔から、ミツバチの作る“プロポリス”にはガン細胞の働きを抑制する効果が期待できると研究によりわかってきています。今回は、そんなミツバチの“毒”が“乳ガン”患者に対して良い効果が期待できるのではないかとという研究についてご紹介いたします。 ※ハーバーフォックス医学研究員 主任 シタラ・ダフィーより

研究に取り組み始めたのは3年前! ミツバチの毒に含まれる“メリチン”と呼ばれる活性化合物について研究していたシタラさんチームは、ミツバチの毒に“乳ガン”の臨床サブタイプ※1を死滅させる効果があることを発見しました。研究に使用されたのは「正常な乳房細胞、乳ガンの臨床サブタイプの細胞であるホルモン受容体陽性、HER2陽性、トリプルネガティブ乳ガン」で、特に「トリプルネガティブ乳ガンとHER2陽性の細胞の生存率を著しく選択的かつ急速に減少させることを発見した」と声明しています。また、実験では特定の濃度のミツバチの毒が、ガン細胞だけを殺し健康な細胞は無傷のまま残せると判明しました。

研究には、アイルランド・イギリス・オーストラリアのミツバチの他に、比較対象として「マルハナバチ」※2 というミツバチの毒も使用されましたが、マルハナバチの毒にはメリチンが含まれないため、乳ガンにはほとんど影響がなかったことと、ガン細胞を完全に破壊し増殖を抑える効果のあるメリチンの働きを阻害したところ、ガン細胞が生き残ったことで、はっきりとメリチンがガン細胞に影響を及ぼしていることがわかったのです。さらに、ガン細胞に対してミツバチの毒は注入後20分でガン細胞がさらに成長・増殖するのを防ぎ、少なくとも60分以内にガン細胞を殺すことが可能であると声明されました。

まだまだ研究の段階ではありますが、これらの発見によりこれからさらにミツバチの毒やメリチンについて研究が進められ、化学療法との組み合わせにより乳ガンや他のガンに対しても有効な手立てになるようにと願うばかりです。

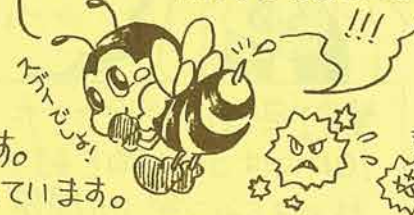


| | ホルモン受容体陽性 | | | ホルモン受容体陰性 |
|---------|---|---------|-------------------------------------|---|
| 増殖力 | 低 | | 高 | |
| HER2 陰性 | ① ฮอร์โมน受容体陽性/HER2陽性 | | | ④ トリプルネガティブ (化学療法) |
| | ルミナルA タイプ (ホルモン療法) | 中間 群 | ルミナルB タイプ (ホルモン療法) +(化学療法) | |
| HER2 陽性 | ② ฮอร์โมน受容体陽性 /HER2陽性 (ホルモン療法)+(抗HER2療法) | | | ③ ฮอร์โมน受容体陰性 /HER2陽性 (抗HER2療法)+(化学療法) |

※1 サブタイプ一覧

乳ガンには活動が緩やかなものから活発なものまで様々なタイプがあるそうです。左図は参考までに、どんなタイプがあるのかご覧下さい。 ← 乳ガンinfoナビより

はちみつ・プロポリス、ローヤルゼリー・花粉だけでなく毒まで良い交機能が期待できるなんて!!!



“飛ぶぬいぐるみ”マルハナバチ※2 とは!?

体毛がふわふわでまあるくセイウミツバチより少し大きいです。マルハナバチもミツバチ科で、食物授粉の重要な役割を担っています。農作物の授粉に利用されているマルハナバチは主に「セイウオオマルハナバチ」と言い日本でも昔から利用されていましたが、世界では野生化した上記マルハナバチが在来の生態系に悪影響すると問題視され、国内でも2006年には「特定外来生物」に指定されました。国内作物への利用も在来種(クロマルハナバチ etc.)への転換や新規利用不可など法的義務のもと利用されています。ちなみに、“花蜜”は集めますが、寿命も短くコロニーも小さいので“はちみつ”と言えるほど食用には向かないそうです。



年ぶりに開催!!
大人気イベント

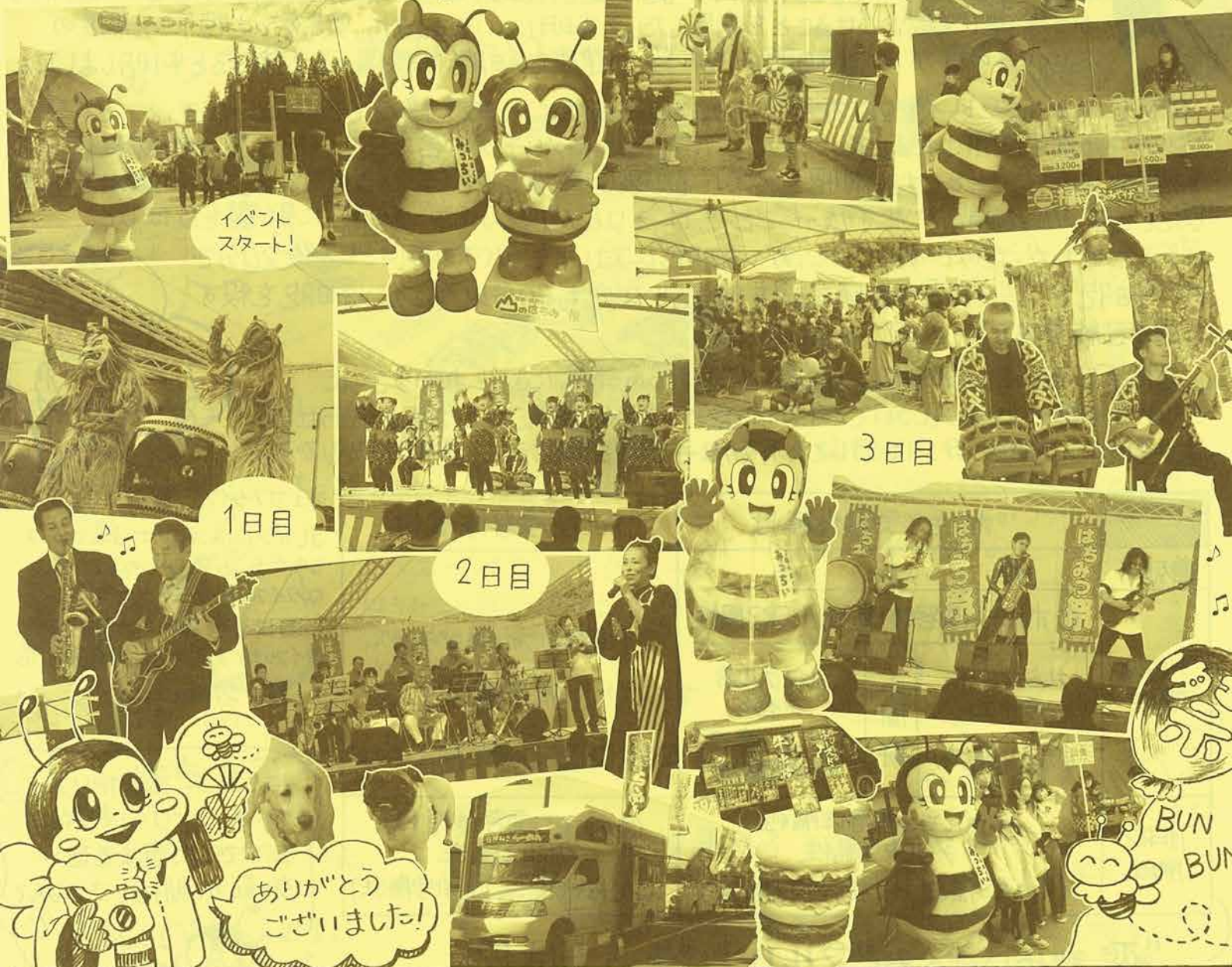
第19回 秋田・田沢湖

まつり 秋のはちみつ祭

大人気!
はちみつソフト



全国でコトだけ!
はちみつがチャ



イベント
スタート!

1日目

2日目

3日目

ありがとう
ございました!

BUN
BUN

第61号はいかがでしたでしょうか?
10月にはコロナ禍を経て、3年ぶりとなる
「秋のはちみつ祭」が開催! や、とお客様と
触れ合えて元気い、ほい喜ぶみちいでした。
やはり笑顔が一番! 寒さで縮こまって
しまう冬にも、甘〜いはちみつでほっと一息。
また会える日をお楽しみに! みちい

編集後記

今年は国内外の災害や混乱のニュースに
心を痛める毎日でした。しかし待ちに待た
る年ぶりの「秋のはちみつ祭」「はちみつの日」で
の皆様の温かいお言葉と笑顔に逆に
励まされ、まはは自分ができるところから...!と
まあます蜜蜂産品を通して皆様の毎日に
寄り添ってまいりたいと思いま。 蜂五郎

山のはちみつ屋新聞発行 山のはちみつ屋&ピサ工房&リネーフーケ (有)ビースケップ

☎0120-038-318

✉bee@bee-skep.com

山のはちみつ屋 検索

〒014-1201 秋田県山北町田沢湖生保内字石神163-3 “いいね”よろしくお願ひします!

SNS 更新中!!!
Twitter
Facebook
Instagram